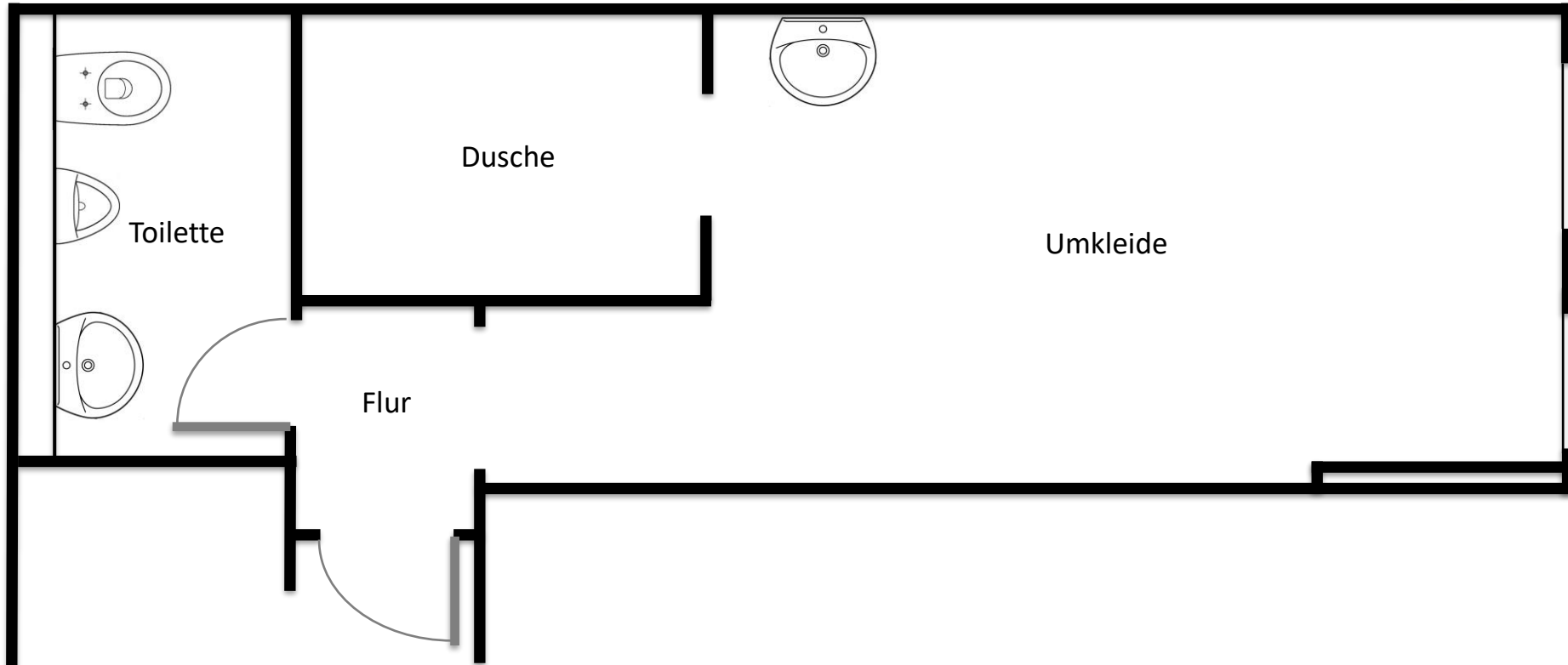


Sanierung Fassade



- ❖ Neue Eingangstüren ✓
- ❖ Beschädigte Rollläden und Wandplatten erneuert sowie Isolierung eingebaut ✓
- ❖ Balkenköpfe saniert und mit Aluminiumblechen abgedeckt ✓
- ❖ Streichen der Fassade im Frühjahr

Sanierung Sanitärräume Herren



- ❖ Neuen Eingangsbereich errichten
- ❖ Bodenfliesen erneuern in allen Räumen
- ❖ Wandfliesen erneuern in der Toilette, der Dusche und im Flur
- ❖ Neue Sanitäreinrichtungen und Accessoires
- ❖ Neue Türzargen / Türblätter, Fenster und Heizkörper
- ❖ Decken abhängen, Streichen der Decken und Wände oberhalb der Fliesen
- ❖ Deckenstrahler mit Steuerung per Bewegungsmelder und Steckdosen

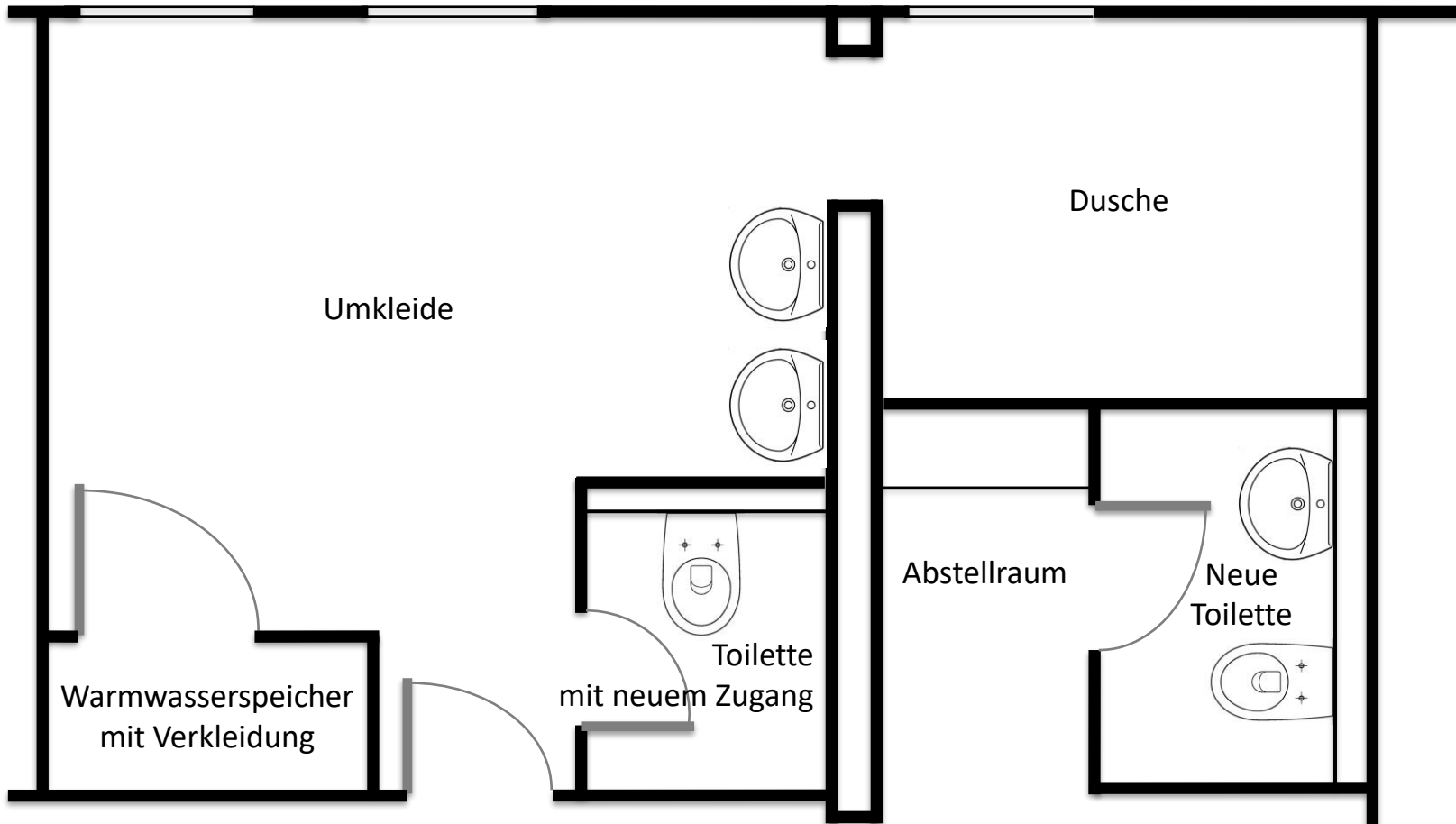
Wandfliese:

T-Trading
Steingutfliese
30 x 60 cm
weiß matt

Bodenfliese:

Osmose Ecoline
Feinsteinzeugfliese
30 x 60 cm
grau
matte Oberfläche
mit hoher
Rutschhemmklasse

Sanierung Sanitärräume Damen



- ❖ Einrichtung einer zusätzlichen Toilette / neuer Zugang der bestehenden Toilette
- ❖ Abtrennung des Warmwasserspeichers
- ❖ Boden- und Wandfliesen erneuern in allen Räumen
- ❖ Neue Sanitäreinrichtungen und Accessoires
- ❖ Neue Türzargen / Türblätter, Fenster und Heizkörper
- ❖ Decken abhängen, Streichen der Decken und Wände oberhalb der Fliesen
- ❖ Deckenstrahler mit Steuerung per Bewegungsmelder und Steckdosen

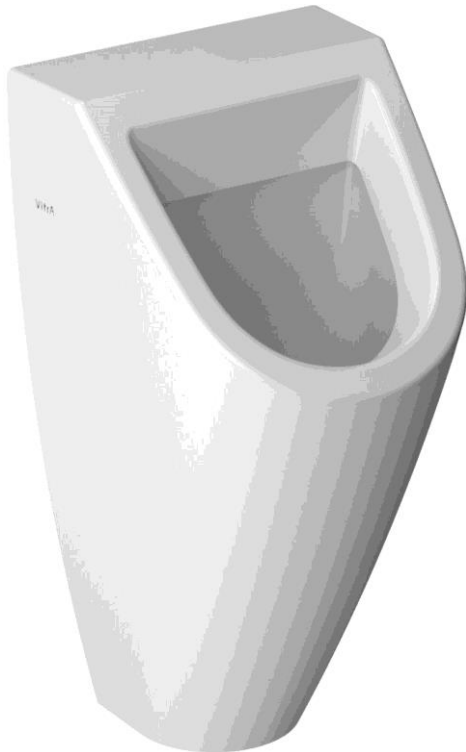
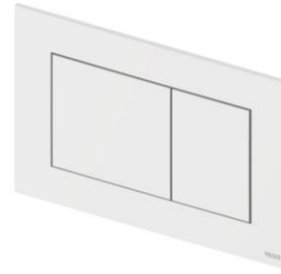
Sanitärartikel Toiletten

(ohne Waschtisch, Papierhandtuchspender und Abfallsammler)

Nur Herren



Nur Damen



Sanitärartikel Umkleiden

Auch in Toiletten

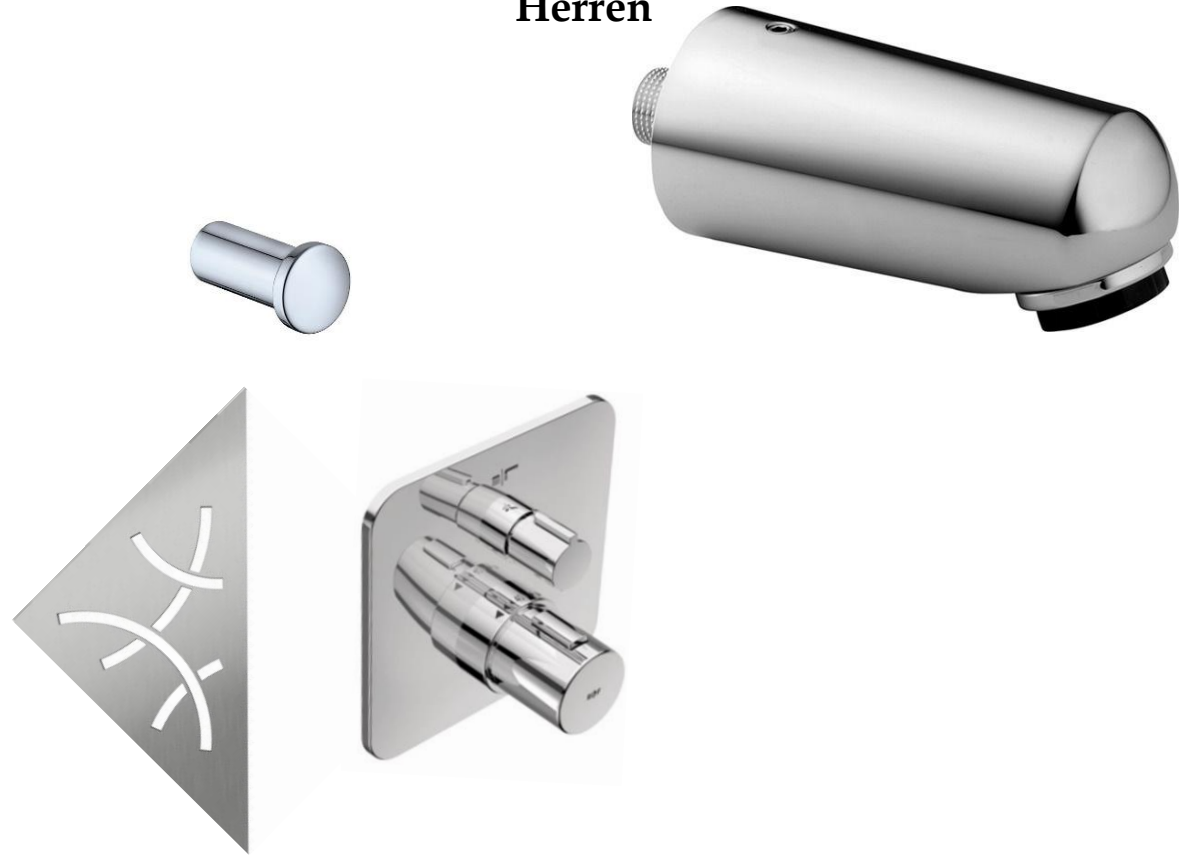


Sanitärartikel Duschen

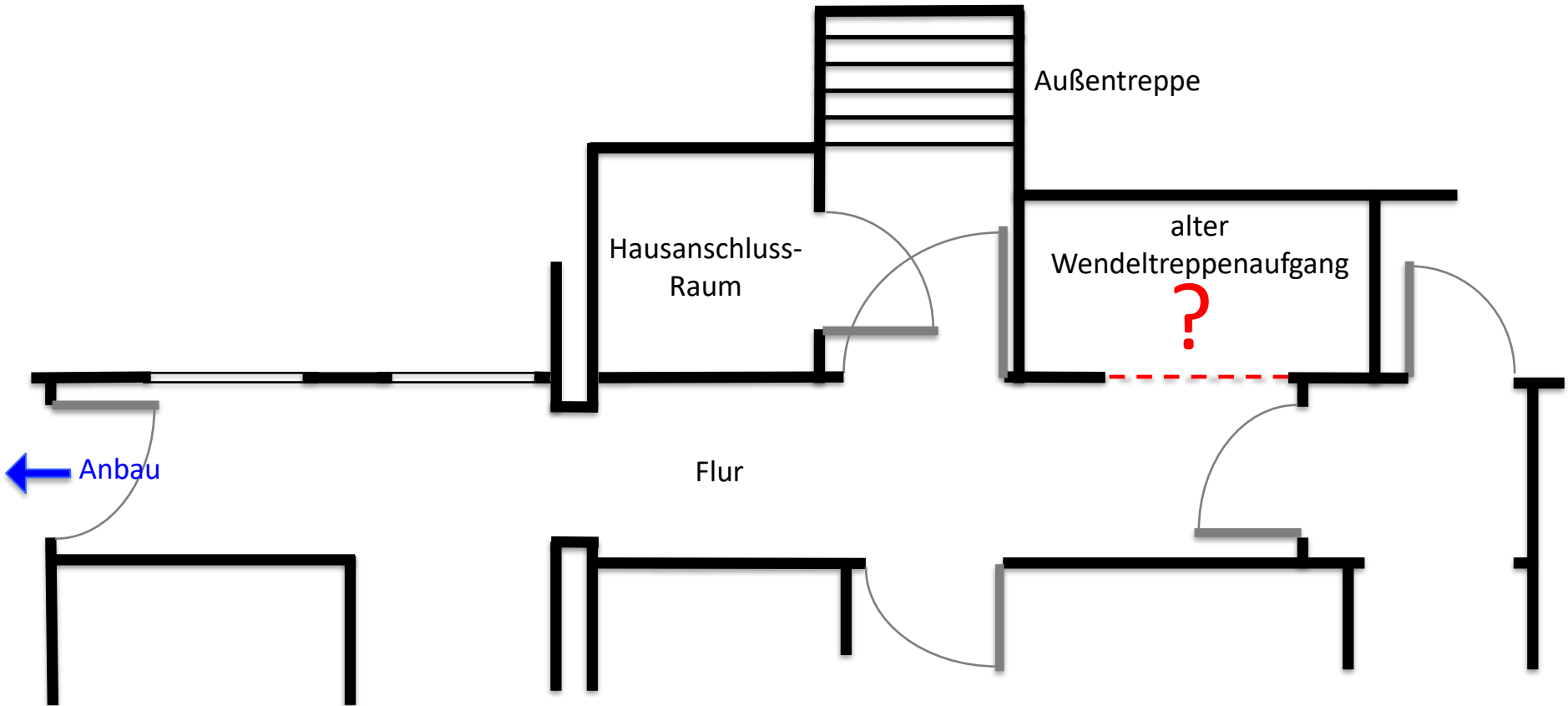
Damen



Herren



Sanierung Flur / Kellerseiteeneingang



- ❖ Bodenfliesen im Flur und der Außentreppe erneuern
- ❖ Wandfliesen bis Höhe 1,20 m im Flur anbringen
- ❖ Alte Heizkörper demontieren (Heizkörper im Anbau bleibt erhalten)
- ❖ Decken abhängen, Streichen der Decken und Wände oberhalb der Fliesen
- ❖ Deckenstrahler mit Steuerung per Bewegungsmelder und Steckdosen
- ❖ Herrichtung des Raumes alter Wendeltreppenaufgang als Stauraum (wenn möglich)
- ❖ Im Anbau Trockenmauer mit Tür für den Arbeitsraum errichten